

II. IDENTIFICACIÓN Y CONTEXTUALIZACIÓN del certificado de profesionalidad

Denominación: Gestión contable y gestión administrativa para auditoría.

Código: ADGD0108

Familia profesional: Administración y gestión.

Área profesional: Administración y auditoría.

Nivel de cualificación profesional: 3

Cualificación profesional de referencia:

ADG082_3 Gestión contable y de auditoría (RD 295/2004, modificado por RD 107/2008, de 1 de febrero)

Competencia general:

Efectuar la gestión administrativa contable-fiscal garantizando el mantenimiento actualizado del sistema de información y el archivo de la documentación, y realizar las gestiones administrativas de los procedimientos previstos en el plan global de auditoría

Relación de unidades de competencia que configuran el certificado de profesionalidad:

UC0231_3: Realizar la gestión contable y fiscal.

UC0232_3: Realizar la gestión administrativa de un servicio de auditoría.

UC0233_2: Manejar aplicaciones ofimáticas en la gestión de la información y la documentación.

Entorno Profesional:

Ámbito profesional

Departamento de administración de cualquier tipo de empresa pública o privada en dependencia del jefe de contabilidad. Asesorías contables y fiscales. Sociedades de auditoría o auditores individuales.

Sectores productivos

Todos.

Ocupaciones o puestos de trabajo relacionados

Administrativo contable.

Ayudante de auditoría.

Contable.

2611.1052 Técnicos superiores en contabilidad y/o finanzas en general.

2611.1016 Auditores de cuentas.

2611.1034 Técnicos medios en auditoría.

2599.1019 Asesores fiscales y tributarios.

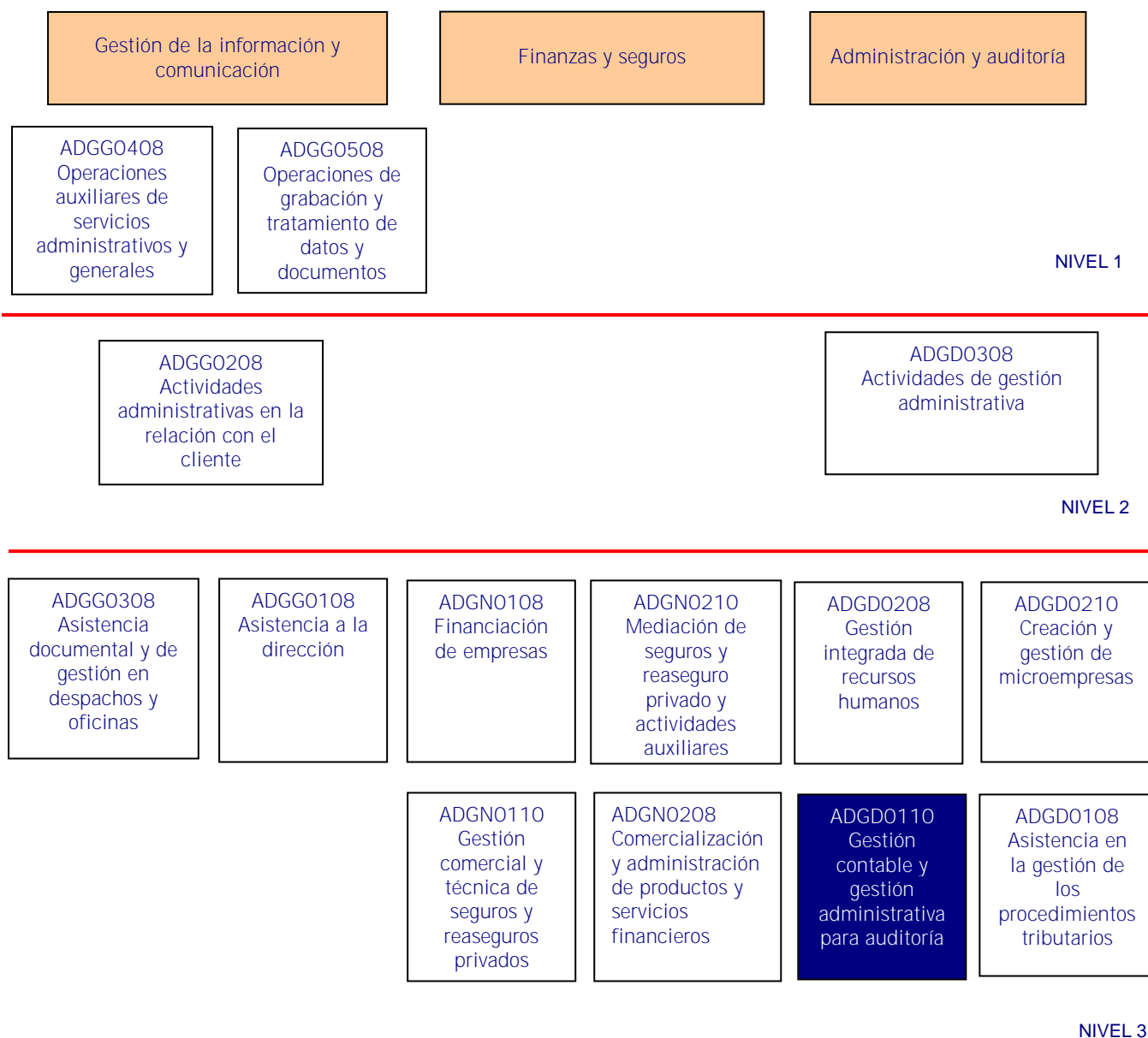
3402.1022 Técnicos de apoyo en auditoría y/u operaciones financieras.

3403.1016 Técnicos en contabilidad, en general.

Duración de la formación asociada: 630 horas.

UBICACIÓN EN LA FAMILIA PROFESIONAL Y RELACIÓN CON OTROS CERTIFICADOS, CAPACITACIONES PROFESIONALES Y TÍTULOS DE FORMACIÓN PROFESIONAL

MAPA DE LA FAMILIA PROFESIONAL DE ADMINISTRACION Y GESTION



RELACIÓN ENTRE TÍTULO DE FP Y CERTIFICADOS DE PROFESIONALIDAD

